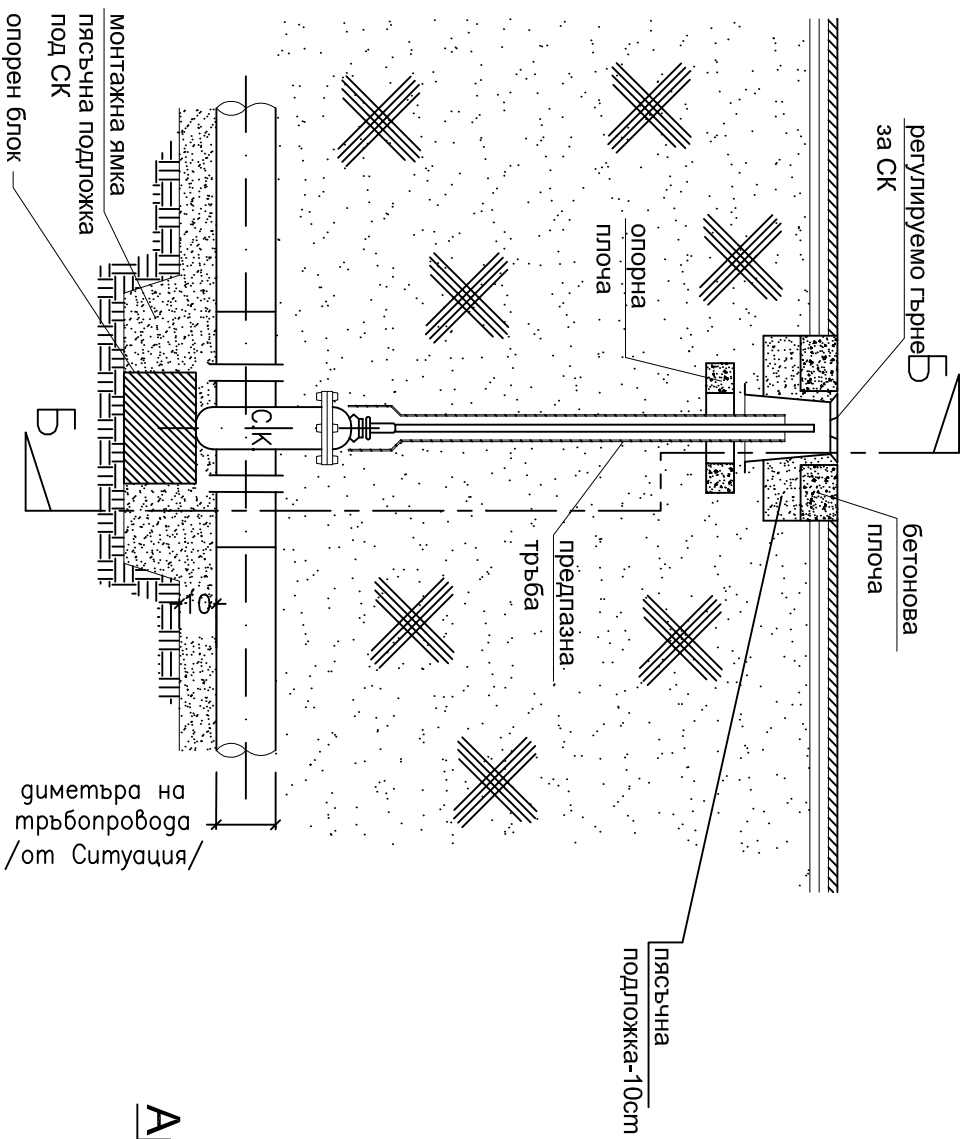
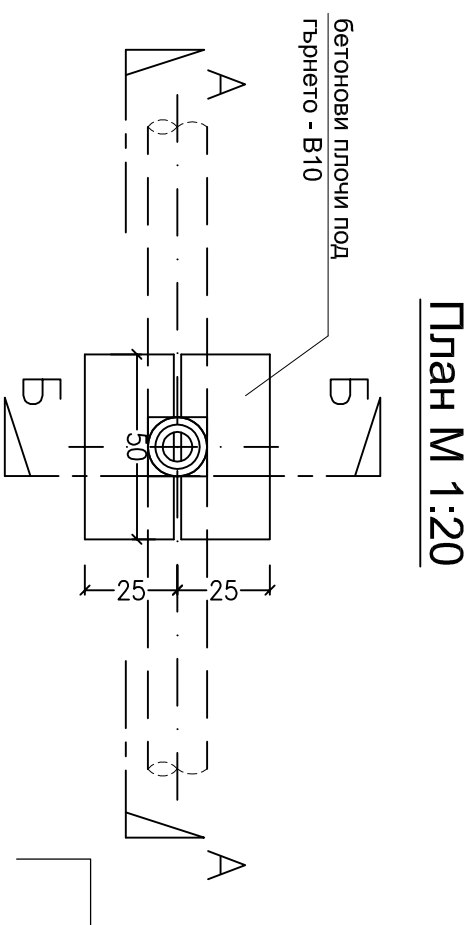
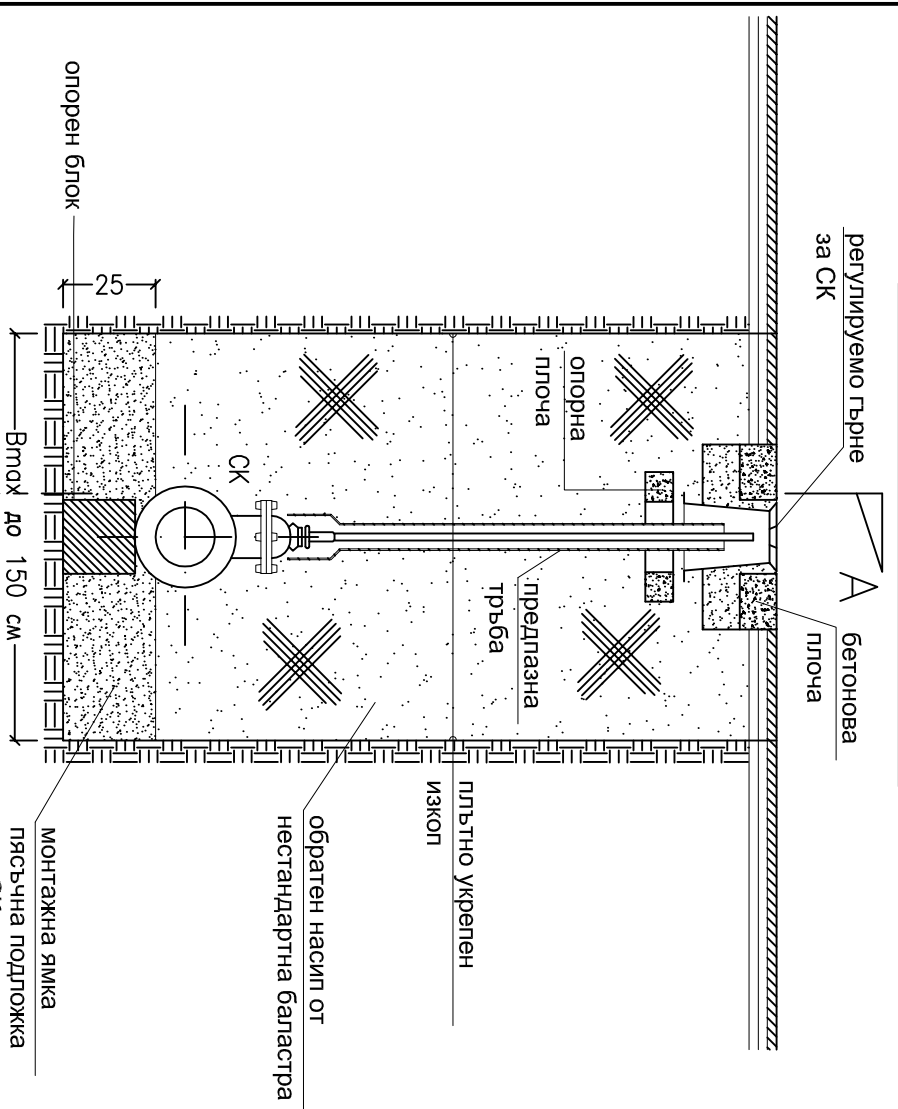


Вертикален разрез А-А

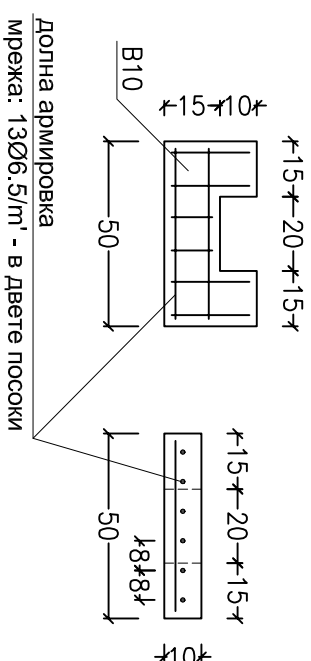
Детайл на монтаж и укрепване на спирателен кран



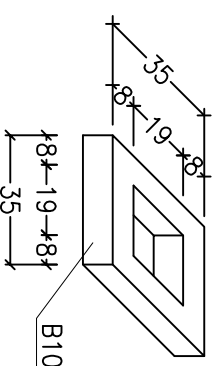
Вертикален разрез Б-Б



Армирование на бет. плоча
М 1:20



Бетонное блокче



<p align="center">„РЕКОНСТРУКЦИЯ НА ВЪТРЕШНО-РАЗПРЕДЕЛИТЕЛНА ВОДОПРОВОДНА МРЕЖА ЗА КВ. РИЛЦИ - ЕТАП I, ГР. ДОБРИЧ“</p>			
СТРОЕЖ:			
ВЪЗЛОЖИТЕЛ:	 <p align="center">ОБЩИНА ДОБРИЧ</p>		
ИЗПЪЛНИТЕЛ:	 <p align="center">„БИ ЕНД ДЖЕЙ ГРУП“ ЕООД</p>	<p>/Проектиране, Консултиране и Инженеринг на Вик системи/ Адрес: гр. София, ул. "Тригор Начевич" №11, вх "В", партер</p>	
ЧЕРТЕЖ:	<p>Детайл на спирателен кран</p>		
ПРОЕКТАНТИ:			
Проектант	инж. Димитър Василев		Фаза: РП
Проектант	инж. Пресиана Захаријева		Част: Водоснабд.
Проектант	инж. Йордан Минчев		Мащаб: 1:20
УПРАВИТЕЛ:	инж. Йордан Минчев		Чертеж: №18
			Дата: 04.2019 г.

Копирането, сканирането, копируването както и каквито и да е други форми на размножаване на чертежа не може да бъде извършено без съгласието на проектантите!